



Pequeño Cáncer Precoz de Estómago Tipo Indiferenciado tipo 0-IIc no acompañado de ulceración

Caso presentado por el Dr. Goto del Hospital anexo a la Escuela de Medicina de la Universidad de Gifu, prefectura de Gifu

Imágenes entregadas por : **Gifu Pref., Gifu University School of Medicine & University Hospital (Gifu University School of Medicine & University Hospital)**

Tumor atípico en paciente de sexo femenino entre 45 y 49 años de edad.
Clasificación Patológica: Tumor Epitelial Maligno/Cáncer a células en Sello de Anillo

IMÁGENES DE RAYOS X

clasificación del paciente	Tumor Epitelial Maligno/Cáncer a células en Sello de Anillo
parte(separada por órganos)	estómago(región)/cuerpo
método de exámen	Rayos X
clasificación ectoscópica de tumores	Tipo 0(tipo superficial)/Tipo IIc(IIc)
diámetro mayor del tumor	10 - 14
grado de penetración	m
múltiples tumores(en un mismo órgano)	ausente
múltiples tumores(en varios órganos)	ausente



充盈像



岐阜県・岐阜大学医学部附属病院

Gifu University School of Medicine & University Hospital

空気少量二重造影



岐阜県・岐阜大学医学部附属病院

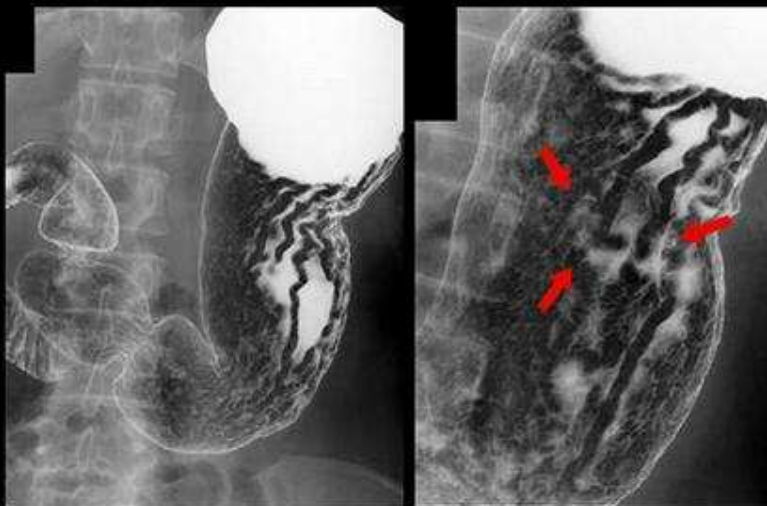
Gifu University School of Medicine & University Hospital

Bioarrayanes

Centro de Estudios Médicos Enfermedades Gastroenterológicas



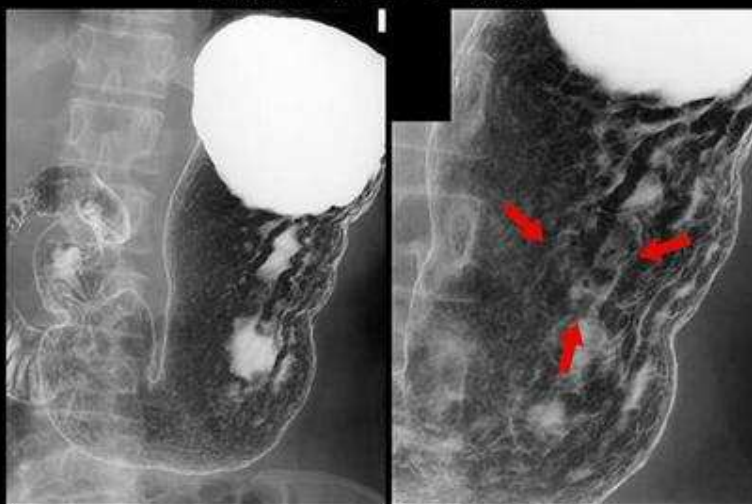
空気少～中等量二重造影



岐阜県・岐阜大学医学部附属病院

Gifu University School of Medicine & University Hospital

空気中等量二重造影

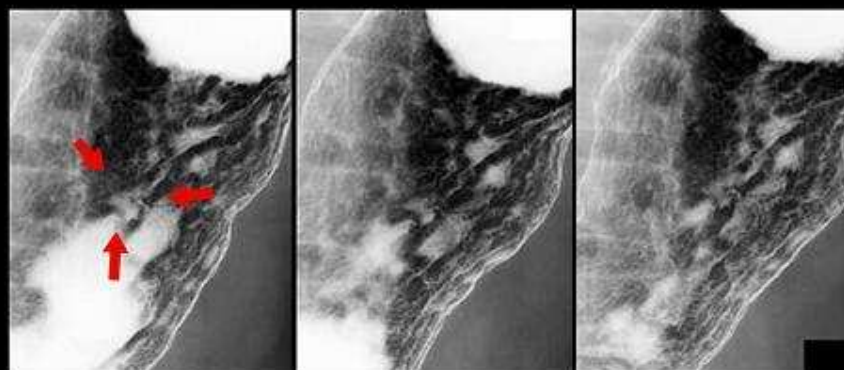


岐阜県・岐阜大学医学部附属病院

Gifu University School of Medicine & University Hospital



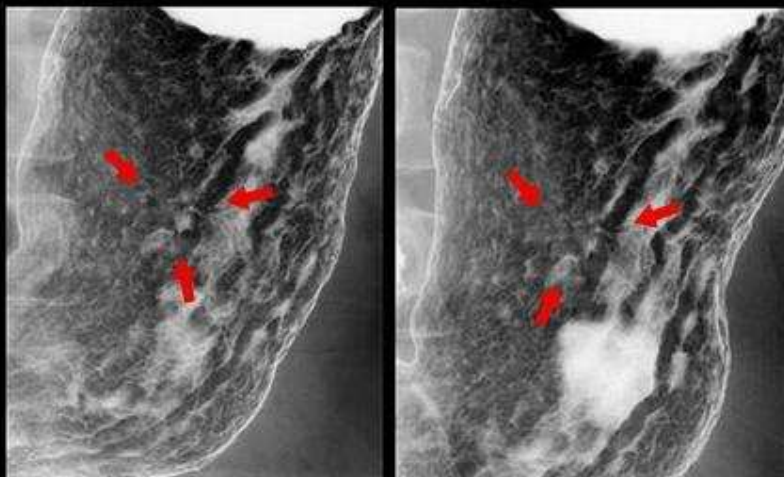
空気中等量二重造影



岐阜県・岐阜大学医学部附属病院

Gifu University School of Medicine & University Hospital

空気大量二重造影

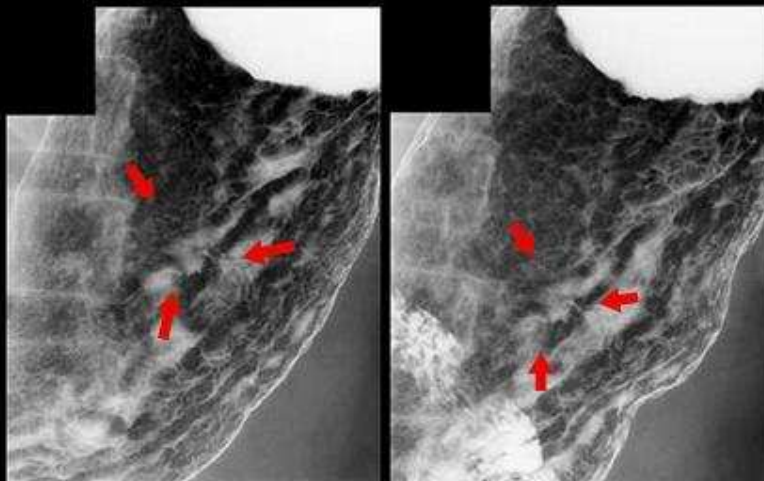


岐阜県・岐阜大学医学部附属病院

Gifu University School of Medicine & University Hospital



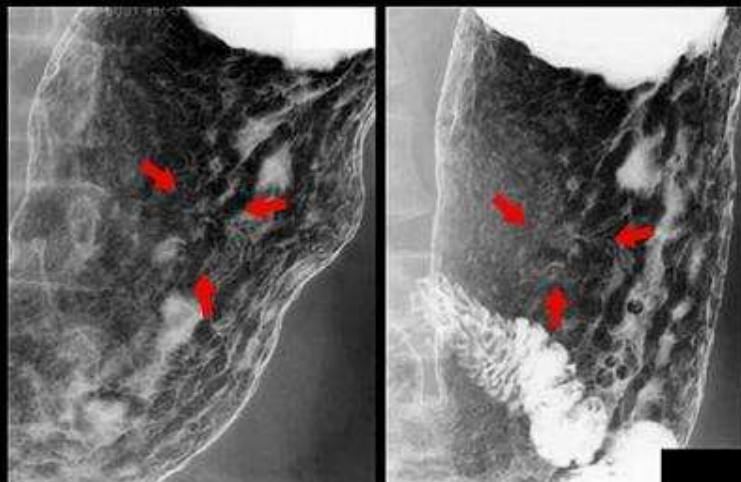
空気大量二重造影



岐阜県・岐阜大学医学部附属病院

Gifu University School of Medicine & University Hospital

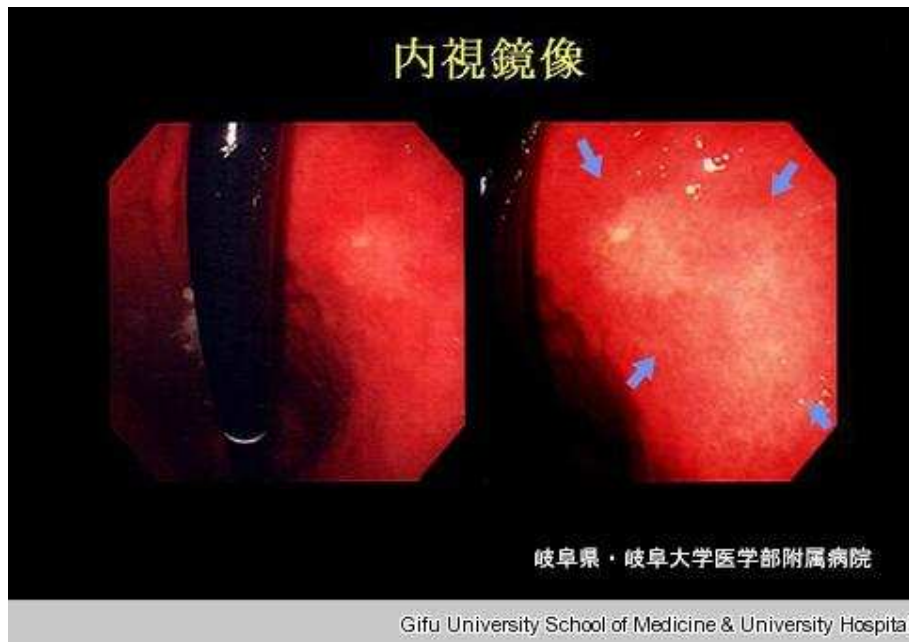
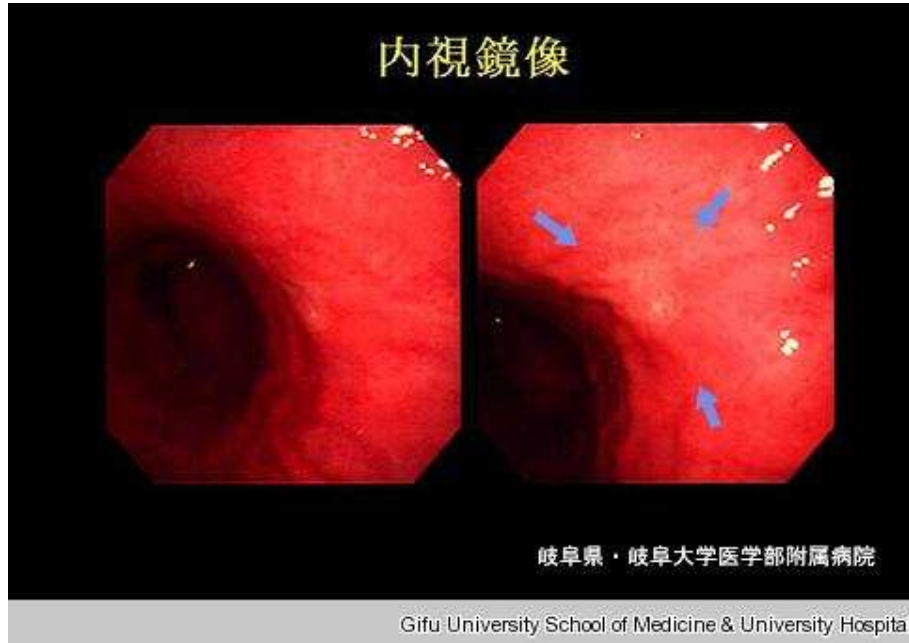
空気大量二重造影

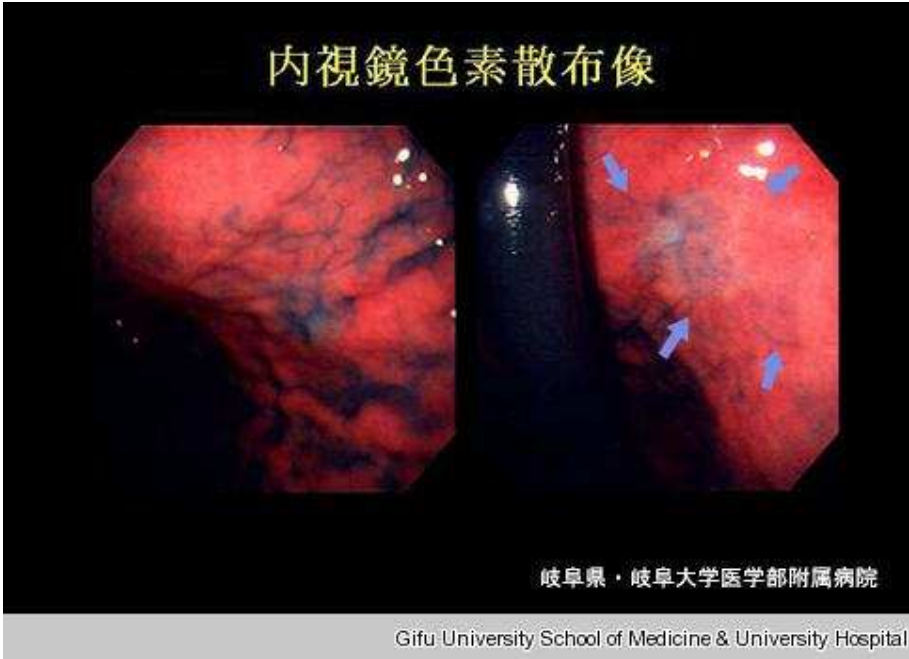


岐阜県・岐阜大学医学部附属病院

Gifu University School of Medicine & University Hospital

IMÁGENES ENDOSCÓPICAS



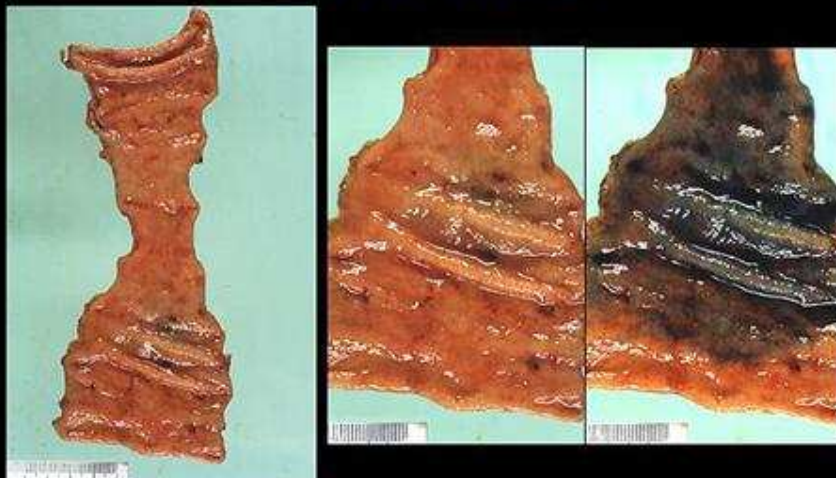


IMÁGENES MACRO



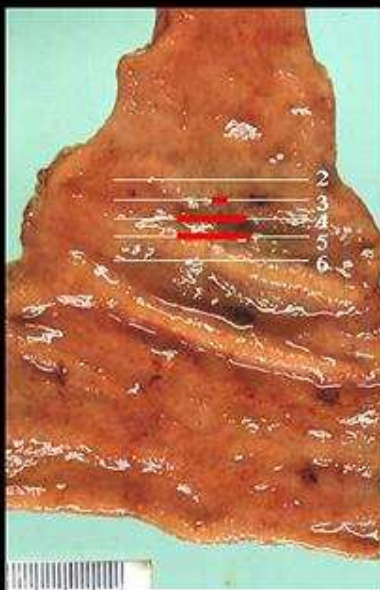


半固定切除標本



岐阜県・岐阜大学医学部附属病院

Gifu University School of Medicine & University Hospital



0- II c, Signet-ring cell ca.
Stomach, m, ly0, v0

— m

岐阜県・岐阜大学医学部附属病院

Gifu University School of Medicine & University Hospital

IMÁGENES MICRO

